



LEGENDA MÍSTNOSTÍ - MEZANIN - ZÁZEMÍ									
OZNAČ. MÍSTN.	ÚČEL MÍSTNOSTI	PLOCHA m2	OBVOD m	PODLAHA	STĚNY-úprava obklad	STĚNY úprava -sokl			PODHLAD
MP701	KOUPELNA, BYT č.1	4.21	8.36	ker.dlažba OAC1813	sejmout ker.o.v=2,6m OAC1814	sejmout			1 x sádrok. NIA9140
MP702	WC, BYT č.1	1.56	5.26	ker.dlažba OAC1813	sejmout ker.o.v=2,6m OAC1814	sejmout			1 x sádrok. NIA9140
MP703	KUCHYŇ, BYT č.1	12.66	14.28	PVC omítka RAA9120	ker.o.v=1,5m OAC1814		sokl masiv dub. RC88010		1 x sádrok. NIA9131
MP704	POKOJ, BYT č.1	22.14	20.67	výsý dub. RCAB010			sokl masiv dub. RC88010		1 x sádrok. NIA9131
MP704A	POKOJ, BYT č.1	22.04	20.57	výsý dub. RCAB010			sokl masiv dub. RC88010		1 x sádrok. NIA9131
MP705	KOUPELNA, BYT č.2	4.50	9.32	ker.dlažba OAC1813	sejmout ker.o.v=2,6m OAC1814	sejmout			1 x sádrok. NIA9140
MP706	WC, BYT č.2	1.43	5.08	ker.dlažba OAC1813	sejmout ker.o.v=2,6m OAC1814	sejmout			1 x sádrok. NIA9140
MP707	POKOJ, BYT č.2	20.02	18.00	výsý dub. RCAB010			sokl masiv dub. RC88010		1 x sádrok. NIA9131
MP708	POKOJ, BYT č.2	17.70	16.94	výsý dub. RCAB010			sokl masiv dub. RC88010		1 x sádrok. NIA9131
MP709	KUCHYŇ, BYT č.2	14.38	16.35	PVC omítka RAA9120	ker.o.v=1,5m OAC1814		sokl masiv dub. RC88010		1 x sádrok. NIA9131
MP833	CHODBA	5.76	10.69	monom. SBA8010	sejmout		sokl monom. SBB8011	sejmout	1 x sádrok. NIA9130
MP834	PŘEDŠÍN, BYT č.1	5.66	10.14	výsý dub. RCAB010	sejmout		sokl masiv dub. RC88010	sejmout	1 x sádrok. NIA9130
MP835	PŘEDŠÍN, BYT č.2	13.73	23.26	výsý dub. RCAB010	sejmout		sokl masiv dub. RC88010	sejmout	1 x sádrok. NIA9131

LEGENDA MATERIÁLŮ	
	BOURANÉ KONSTRUKCE
	PŘEKLADY OSAZENÉ PŘED VYBOURÁNÍM OTVORU
	SEJMUTÍ KERAMICKÉHO OBKLADU
	STÁVAJÍCÍ RADIÁTORY VYTÁPĚNÍ URČENÉ K DEMONTÁŽI
	STÁVAJÍCÍ RADIÁTORY VYTÁPĚNÍ URČENÉ K DEMONTÁŽI A POZDĚJI KE ZPĚTNÉ MONTÁŽI
	STÁVAJÍCÍ RADIÁTORY VYTÁPĚNÍ URČENÉ K DEMONTÁŽI A NA JINÉ MÍSTO
	ZÁRUBEN K DEMONTÁŽI, KŘÍDLO DVEŘÍ K DEMONTÁŽI A ZPĚTNÉ MONTÁŽI NA JINÉ MÍSTO
	DVEŘE K DEMONTÁŽI VČ. ZÁRUBNĚ DEMONTOVANÉ KŘÍDLO UMÍSTIT DO SKLADU
	STÁVAJÍCÍ DVEŘE BEZE ZMĚN (KŘÍDLO I ZÁRUBEN)
	DEMONTÁŽ STĚV.PODHLEDU
	ODSTRANĚNÍ NÁSLAPNÉ VRSTVY PODLAHY
	NOVÝ OCELOVÝ PŘEKLAD OSADIT PŘED VYBOURÁNÍM NOVÝCH STAVEB.OTVORŮ
	DEMONTÁŽ DŘEVĚNÝCH SOKLŮ S ROZVODY UT PRO JEJICH ZAIZOLOVÁNÍ

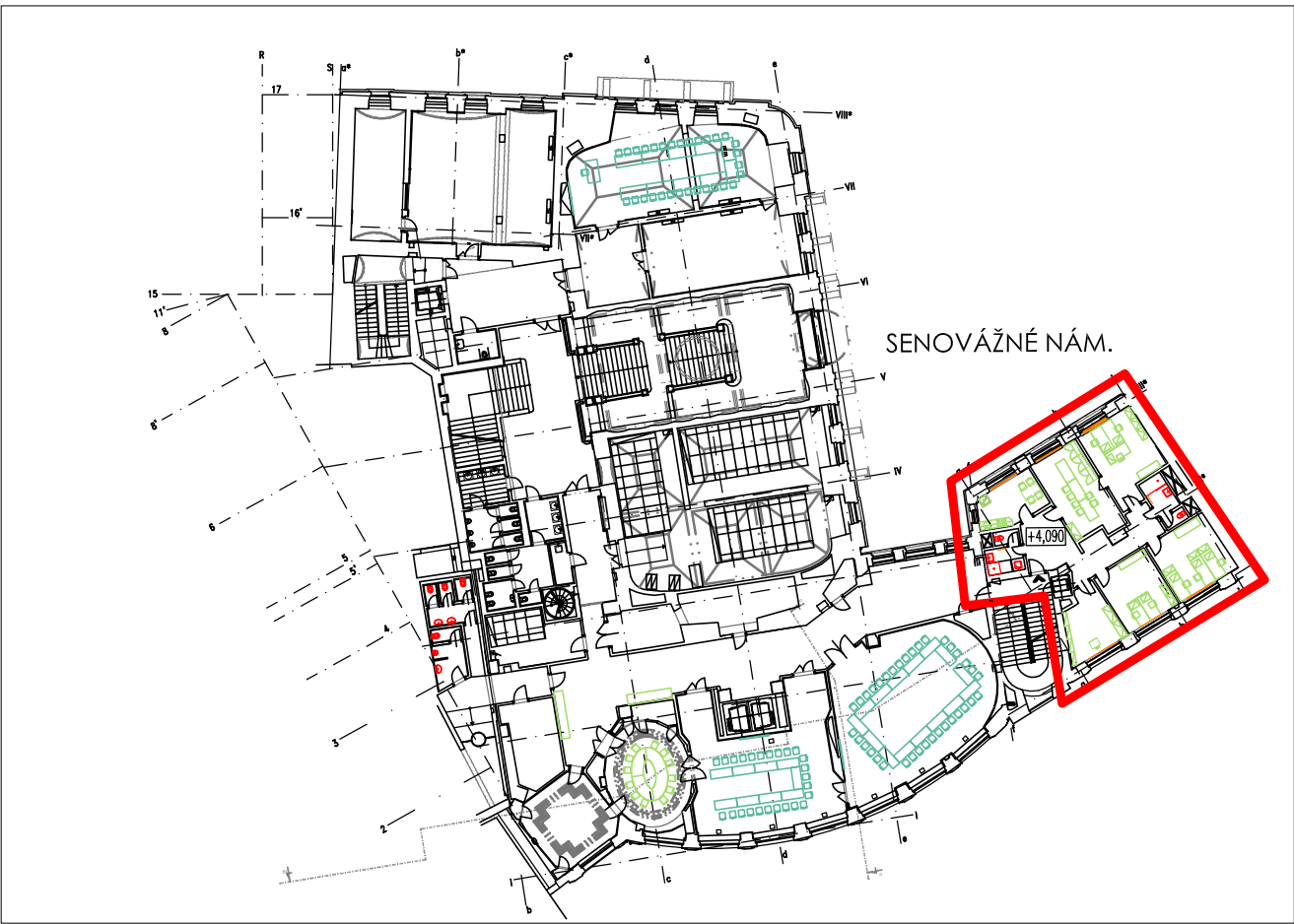
POZNÁMKA:

1) V SOKLOVÝCH ČÁSTECH POD RADIÁTORY UT BUDOU PO DEMONTÁŽI DŘEVĚNÉHO SOKLU ZAIZOLOVÁNY TRUBNÍ ROZVODY UT A OSAZENY PARAPETNÍ ELEKTROŽLABY. SPOLEČNĚ PAK BUDE SOKL ZAKLOPEN DŘEVĚNÝM KRYTEM

2) BUDOU PROVEDENY DEMONTÁŽE OZNAČENÝCH PODHLEDŮ A PODLAH

3) PO PROVEDENÍ INSTALACÍ VČ. VZT ÚPRAV BUDOU OZNAČENÉ ČÁSTI PODHLEDŮ ZPĚTNĚ NAMONTOVÁNY

4) BUDOU PROVEDENY TRASY PRO KABELAŽ A VEDENÍ JEDNOTLIVÝCH INSTALACÍ V PODLAZE A STĚNÁCH



Objednatel DOKUMENTACE / stavby:		Razítko:	
		ČESKÁ NÁRODNÍ BANKA Na Příkopě 28, 115 03 Praha 1	
		Ověřil:	Podpis:
		Datum:	
DES Praha, s.r.o.		Zpracovatel PD	HIP:
projektová a konzultační kancelář Na Petynce 152/94, 169 00 Praha 6 tel./fax: 220 51 51 64, 220 51 51 72 e-mail: des@des.cz, www.des.cz		ING. TOMÁŠ PINKAVA	
		Architekt:	
		ING. ARCH. MARTA ŠIMONIKOVÁ	
		Vypracoval:	
		ING. IVA CHORVÁTOVÁ	
CONSILIUM ai, s.r.o.			
Název:		DOKUMENTACE	DPS
Přemístění odbor. knihovny do Hypšmanovy přístavby a rozšíření prostor kongresového centra ČNB		ČÍSLO ZAKÁZKY	
Profese:		POČET FORM.	630 x 594
D.1.1. Architektonicko-stavební řešení		DATUM	11.2016
Příloha:		MĚŘÍTKO	1:50
Mezanin - stávající stav a bourací práce - zázemí		ČÍSLO PŘÍLOHY:	D.1.1.b 02b